

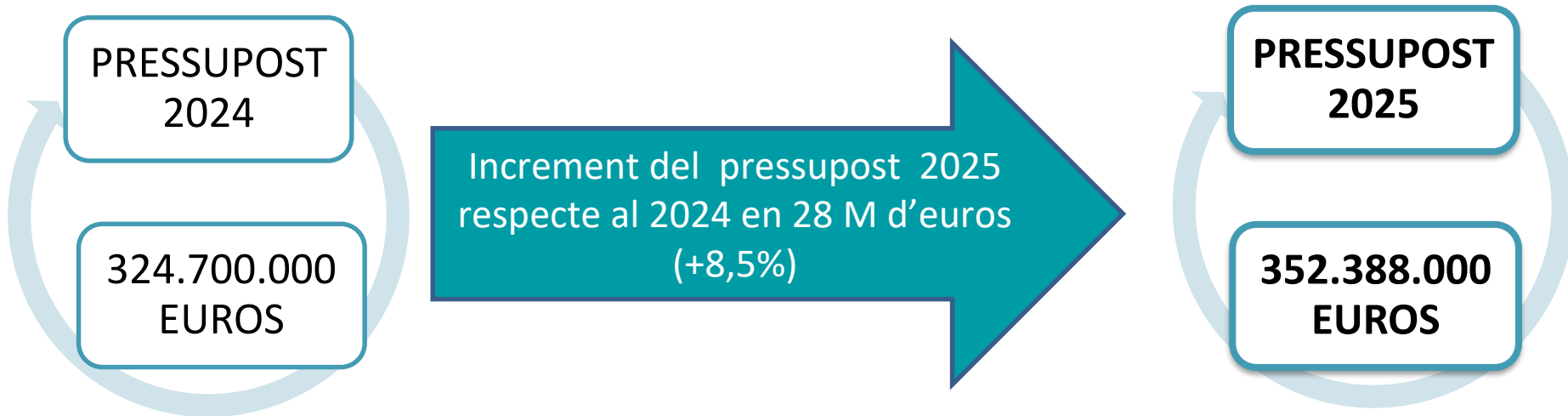


Proposta de pressupostos 2025
Àrea de Seguretat i Govern Intern

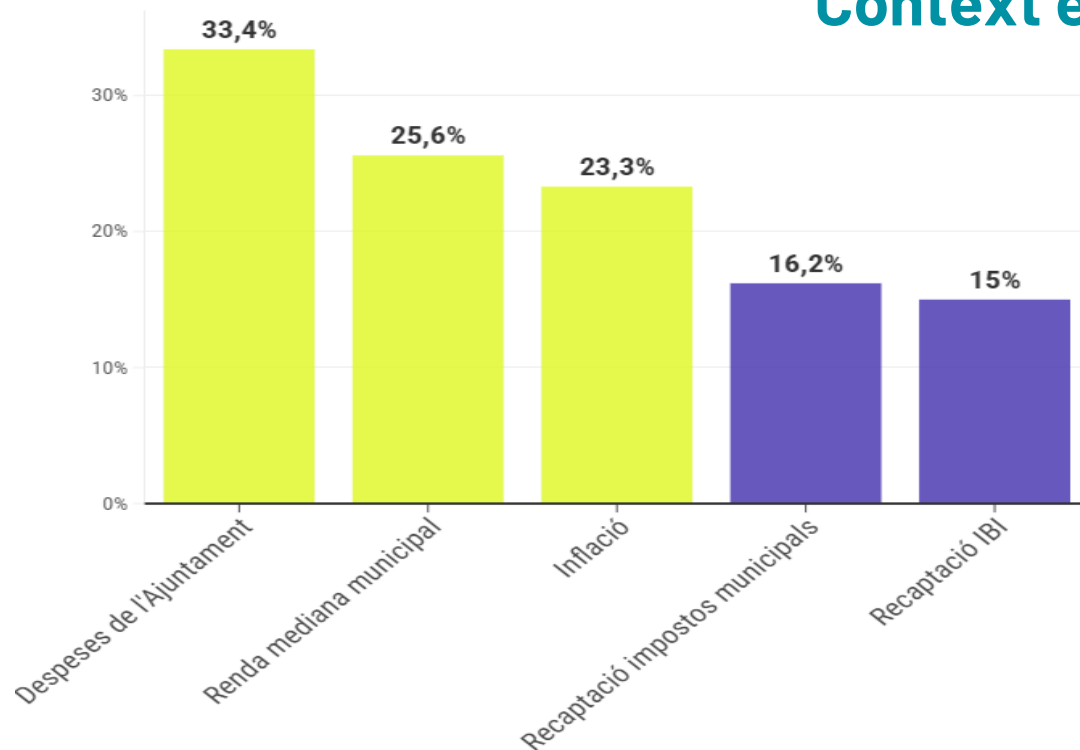


Context econòmic i regles fiscals

Context econòmic



Context econòmic i regles fiscals

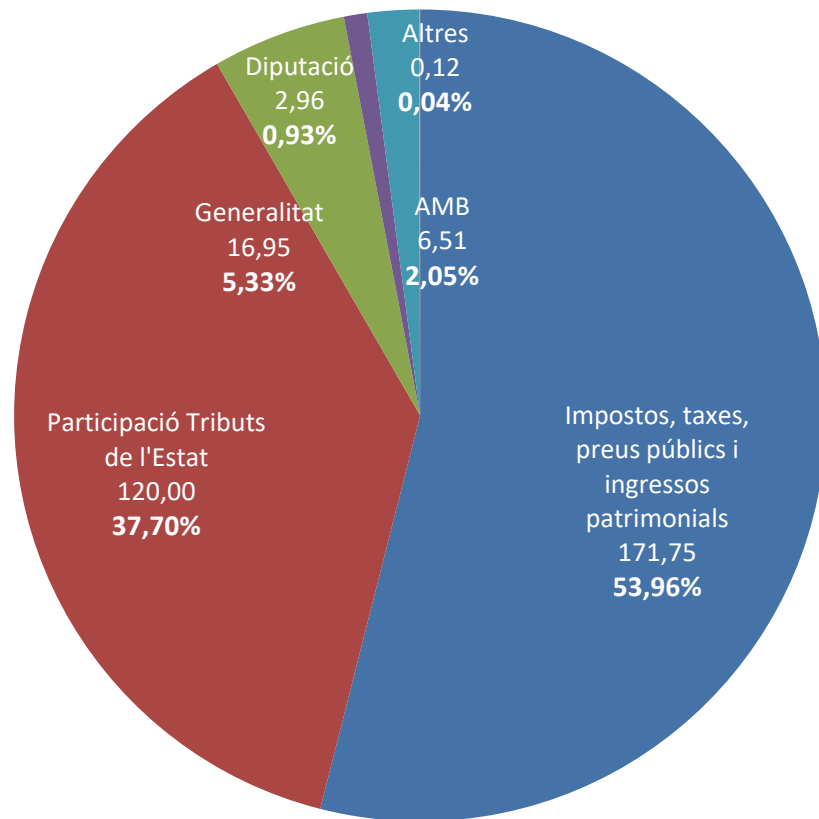


Evolució dels impostos, la renda del municipi i la inflació en els últims 10 anys.

Font: Consorci Administració Oberta de Catalunya, a partir de dades dels ajuntaments, i INE
Dades disponibles per als 889 ajuntaments que han lliurat les dades d'execució pressupostària. / S'agraeix **cita i compartir enllaç**, en cas de difusió.

Regles fiscals

- L'any **2024** es reactiven les **regles fiscals de la UE** després de 4 anys de suspensió.
- Adquireix rellevància la **regla de la despesa**, que per l'any **2025** es situa en una taxa d'increment del **3,2%** sobre previsió de liquidació del pressupost 2024.
- Els **ingressos estructurals tributaris** són els que donen un marge de major despesa per sobre de la taxa de creixement establerta, i **asseguren el manteniment dels serveis bàsics de la ciutat en matèria de seguretat, drets socials i qualitat urbana**.



Previsió ingressos per capítols

INGRESSOS PER CAPÍTOL	Pressupost 2024	Projecte Pressupost 2025	Variació €	Variació %	% sb 2025
1 Impostos directes	112.074.199,31	115.336.475,32	3.262.276,01	2,91%	32,73%
2 Impostos indirectes	14.074.016,90	12.371.996,85	-1.702.020,05	-12,09%	3,51%
3 Taxes, preus públics i altres ingressos	39.282.815,93	53.656.332,72	14.373.516,79	36,59%	15,23%
4 Transferències corrents	127.098.453,27	131.480.386,00	4.381.932,73	3,45%	37,31%
5 Ingressos patrimonials	4.254.443,01	5.440.820,84	1.186.377,83	27,89%	1,54%
Operacions corrents (Cap. 1 a 5)	296.783.928,42	318.286.011,73	21.502.083,31	7,25%	90,32%
6 Alienació d'inversions reals	0,00	11.872.900,00	11.872.900,00	100,00%	3,37%
7 Transferències de capital	11.659.197,43	5.965.792,27	-5.693.405,16	-48,83%	1,69%
Operacions de capital (Cap. 6 i 7)	11.659.197,43	17.838.692,27	6.179.494,84	53,00%	5,06%
Operacions no financeres (Cap. 1 a 7)	308.443.125,85	336.124.704,00	27.681.578,15	8,97%	95,38%
8 Actius Financers	256.874,15	263.296,00	6.421,85	2,50%	0,07%
9 Passius Financers	16.000.000,00	16.000.000,00	0,00	0,00%	4,54%
Operacions financeres (Cap. 8 i 9)	16.256.874,15	16.263.296,00	6.421,85	0,04%	4,62%
Total ingressos	324.700.000,00	352.388.000,00	27.688.000,00	8,53%	100,00%

Previsió despeses per capítols

DESPESES PER CAPITOL	2024	2025	Variació €	Variació %	% sb total 2025
1 Despeses de personal	102.425.000,00	107.425.000,00	5.000.000,00	4,88%	30,48%
2 Despeses corrents en béns i serveis	140.877.800,47	152.833.671,63	11.955.871,16	8,49%	43,37%
3 Despeses financeres	4.914.000,00	4.217.800,00	-696.200,00	-14,17%	1,20%
4 Transferències corrents	25.648.433,28	27.890.646,64	2.242.213,36	8,74%	7,91%
5 Fons de contingència i altres imprevistos	1.000.000,00	2.915.000,00	1.915.000,00	191,50%	0,83%
Operacions corrents (Cap. 1 a 5)	274.865.233,75	295.282.118,27	20.416.884,52	7,43%	83,79%
6 Inversions reals	24.002.001,56	34.673.729,84	10.671.728,28	44,46%	9,84%
7 Transferències de capital	13.575.890,54	12.628.855,89	-947.034,65	-6,98%	3,58%
Operacions de capital (Cap. 6 i 7)	37.577.892,10	47.302.585,73	9.724.693,63	25,88%	13,42%
Operacions no financeres (Cap. 1 a 7)	312.443.125,85	342.584.704,00	30.141.578,15	9,65%	97,22%
8 Actius financers	256.874,15	263.296,00	6.421,85	2,50%	0,07%
9 Passius Financers	12.000.000,00	9.540.000,00	-2.460.000,00	-20,50%	2,71%
Operacions financeres (Cap. 8 i 9)	12.256.874,15	9.803.296,00	-2.453.578,15	-20,02%	2,78%
Total despeses	324.700.000,00	352.388.000,00	27.688.000,00	8,53%	100,00%

Despeses per àmbits municipals

- Millorem la **Seguretat i el Govern Intern**.
- Construïm una **Ciutat de Drets**.
- Impulsem la **Qualitat Urbana**.
- Treballem per una **Ciutat Transformadora**.

Seguretat i Govern Intern

- Iniciem el projecte per a la construcció de la nova comissaria de la Guàrdia Urbana.
- Desenvolupem nous aplicatius de gestió i digitalització per a la Guàrdia Urbana.
- Augmentem els recursos per al servei d'agents cívics.
- Destinem més recursos per a la retirada de vehicles.
- Incrementem el nombre d'efectius de la Guàrdia Urbana.



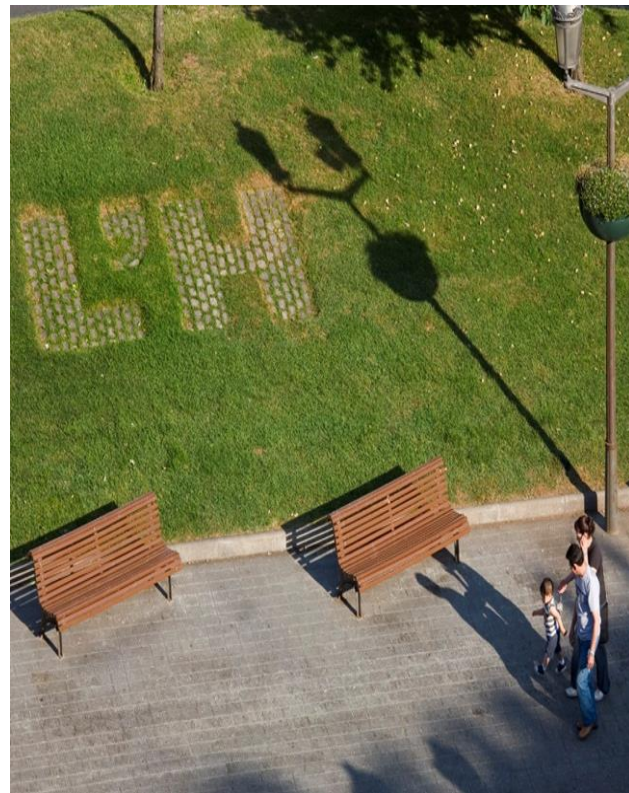
Ciutat de Drets

- Augmentem els recursos pel Servei d'atenció socioeducativa (SIS-Situacions de risc) i el Servei d'Orientació i acompanyament a les famílies (SOAF).
- Reforcem el personal de serveis socials.
- Dotem de més recursos diferents projectes del pla de desenvolupament comunitari.
- Augmentem els recursos pel Servei d'atenció a la Dependència i impulsem projectes dirigits a les persones grans.
- Incrementem els recursos del Servei local de Teleassistència.



Qualitat Urbana

- Nova contracta de neteja i recollida de residus.
- Nou contracte d'enllumenat públic i millora del contracte de manteniment.
- Mobilitat sostenible: finalització xarxa pedalable, arribada bicing metropolità, millora connexió a peu i en bicicleta amb municipis limítrofs. Pla de mobilitat i optimització de rutes.
- Augmentem les zones verdes a la ciutat, els recursos pel manteniment i conservació dels espais verds de la ciutat i millores en els parcs infantils.
- Gestió integral del Parc Municipal de l'Habitatge.

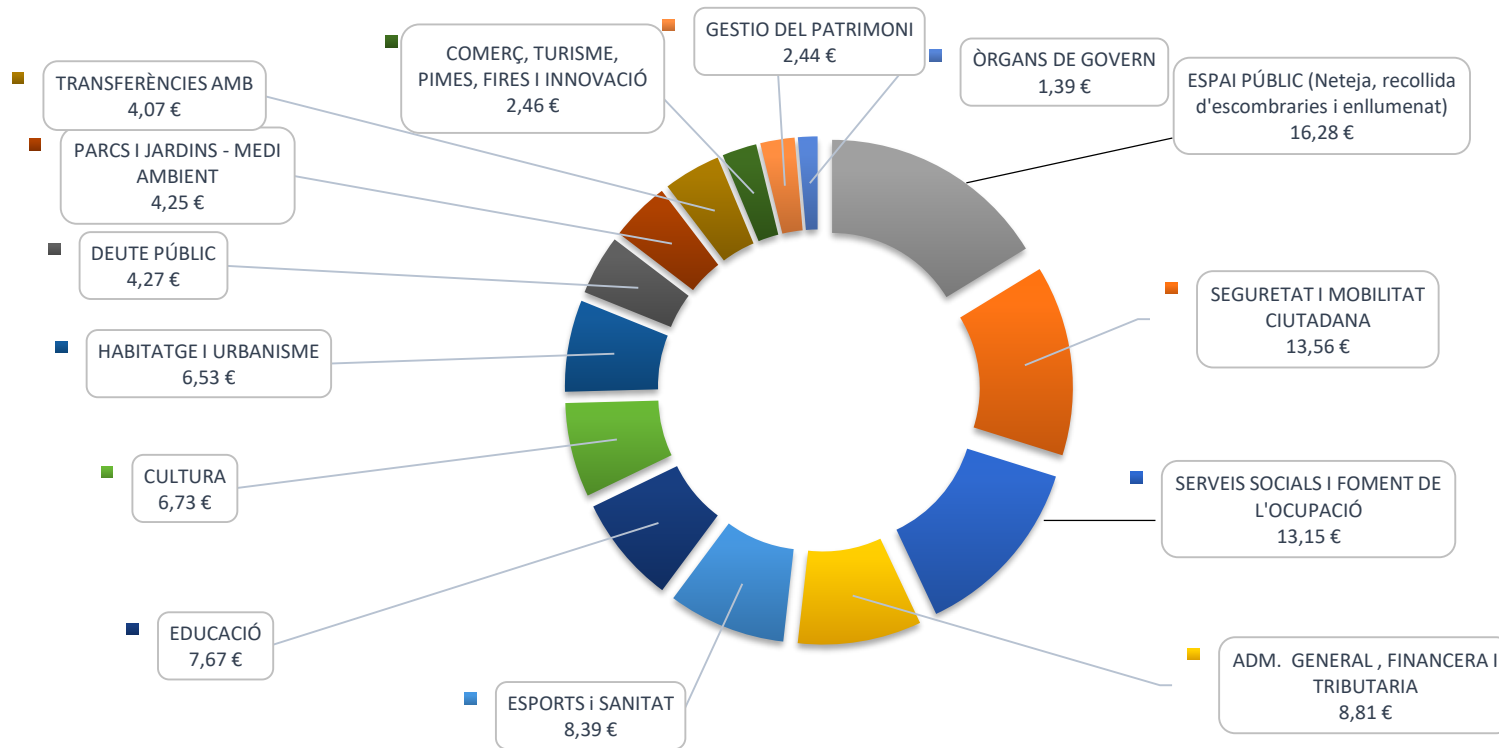


Ciutat Transformadora

- Desenvolupem dos nous projectes: detecció precoç d'infants en dificultats a les Escoles Bressols Municipals i el nou projecte Fem Comunitat Educativa LH per al benestar emocional dels infants, joves i famílies de la ciutat.
- Impulsem el Pla d'ombres i confort climàtic a les escoles.
- Renovem el material tècnic i el mobiliari dels equipaments esportius.
- Iniciem el projecte de reforma i millora del Mercat de Collblanc.
- Commemoració centenari de la concessió del títol de ciutat a l'Hospitalet de Llobregat i incrementarem recursos per les diferents activitats culturals i lúdiques.



Què fem amb cada 100€?



Moltes gràcies

